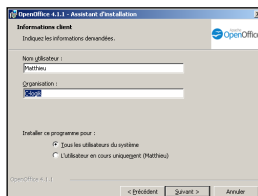
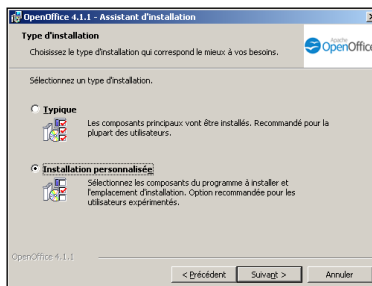
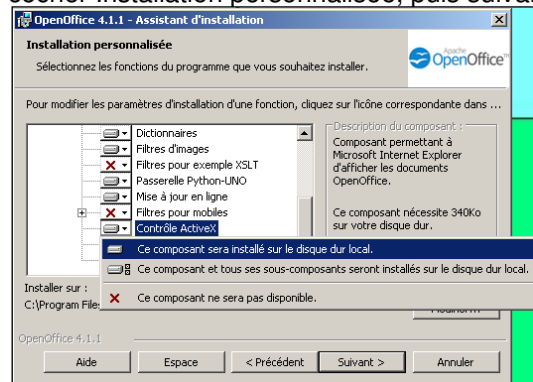


Etape 1 : installer OpenOffice

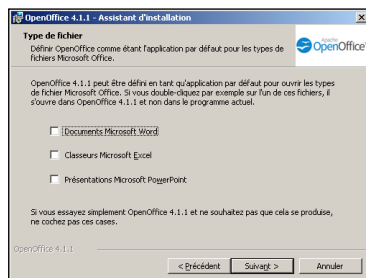
suivant



cocher Installation personnalisée, puis suivant



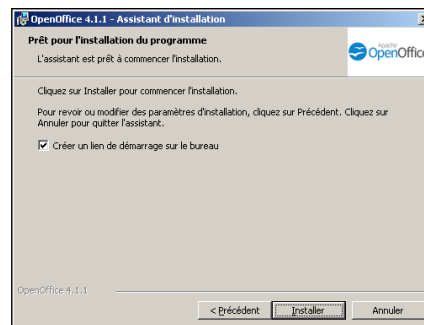
ajouter l'installation du « Contrôle ActiveX », puis suivant



garder décoché, suivant

et Installer

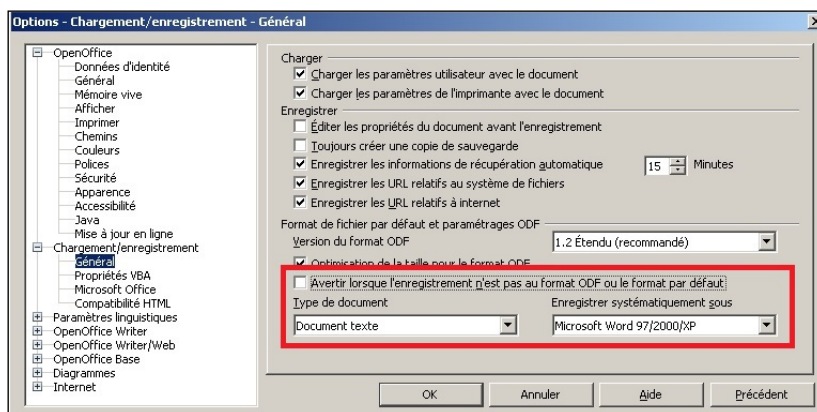
puis Terminer.



L'exécutable téléchargé permet de décompresser l'exécutable setup.exe nécessaire à l'installation.

Etape 2 : paramétrer OpenOffice

Lancer OpenOffice (bureau), suivant puis aller dans le menu Outils / options et paramétrez comme ci-dessous :



Il est nécessaire de télécharger, installer et 'paramétrer' le Framework .NET de Windows.